

# VACUNE A SUS ANIMALES

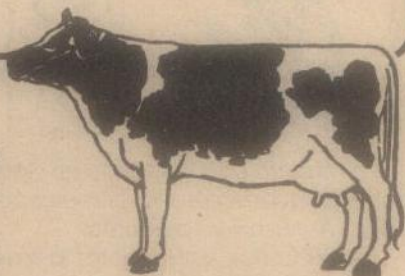
## A QUÉ EDAD SE PONEN LAS VACUNAS A LAS RESES

**A los 3 meses:** Se pone la vacuna de la Pierna Negra.

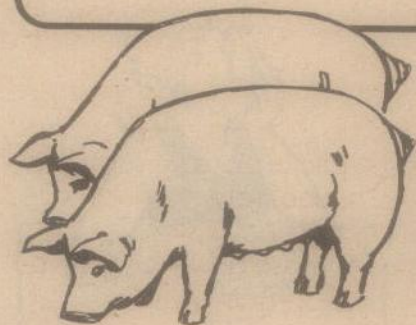
**Entre los 3 y los 6 meses:** Se pone la vacuna de la Brucelosis, pero sólo a las hembras. Esta vacuna sólo se pone con la supervisión de las autoridades veterinarias de cada país.

**A los 6 meses:** Se pone la vacuna de la Septicemia Hemorrágica. Cada seis meses se vuelve a poner un refuerzo de esta vacuna. Se recomienda hacerlo a la entrada y a la salida del verano.

**A los 10 meses:** Se pone la vacuna del Antrax o Carbón. Cada 6 meses se vuelve a poner un refuerzo de esta vacuna.



## A QUÉ EDAD SE PONEN LAS VACUNAS A LOS CERDOS



**A las 3 semanas:** Se pone la vacuna de la Rinitis Atófica. Esta es la única vacuna que se le pone a los cerdos.

## A QUÉ EDAD SE PONEN LAS VACUNAS A LAS GALLINAS

**A los 3 días:** Se pone la vacuna New Castle, B1. A las 3 semanas se pone un refuerzo de esta vacuna.

**A las 6 semanas:** Se pone la vacuna de la Viruela o buba. A los cuatro meses se pone un refuerzo de esta vacuna.

**A los 3 meses:** Se pone la vacuna New Castle Lasota.

Las vacunas contra la enfermedad de Mareck, la Coriza o Moquillo, el Cólera Aviar y el Gumboro, sólo se recomiendan poner cuando hay peste.



## A QUÉ EDAD SE PONEN LAS VACUNAS A LOS PERROS



**A las 4 semanas:** Se pone la vacuna de Parvo Virus. 15 días después, se pone un refuerzo de esta vacuna.

**A los 2 meses:** Se pone la vacuna de Distemper, Hepatitis y Leptospirosis. Esta vacuna viene en una sola y se conoce como Vacuna Triple.

**A los 4 meses:** Se pone la vacuna de la Rabia.